

Potreby zmien dlhodobej starostlivosti (LTC/DSZS) v domácom prostredí: neformálni opatrovatelia a terénne služby

Zuzana Katreniaková

Ústav sociálnej a behaviorálnej medicíny, LF UPJŠ v Košiciach, Košice



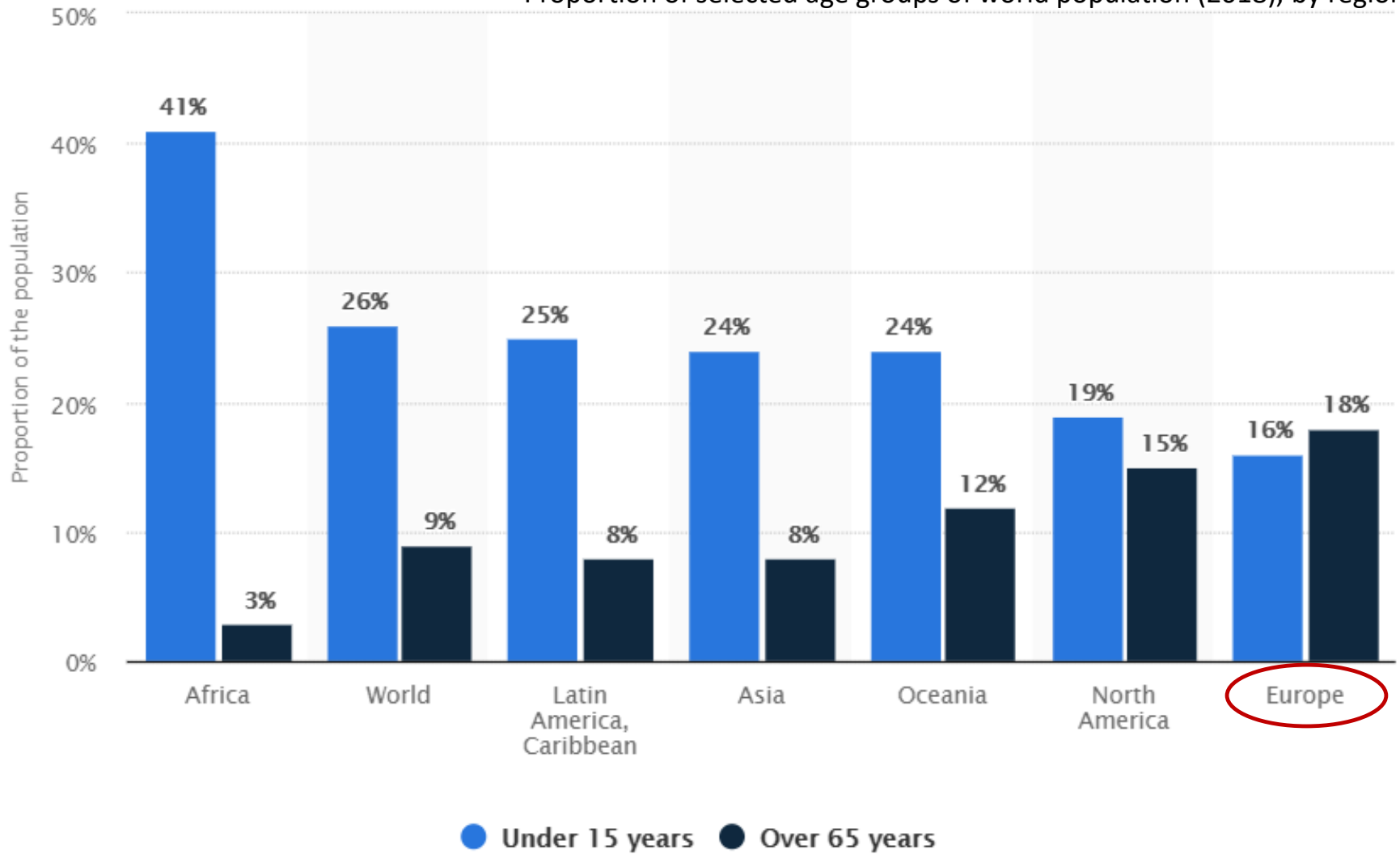
Stratégia dlhodobej starostlivosti na Slovensku

Banská Bystrica, 21.-22.02.2019

Bratislava, 25.-26.3.2019

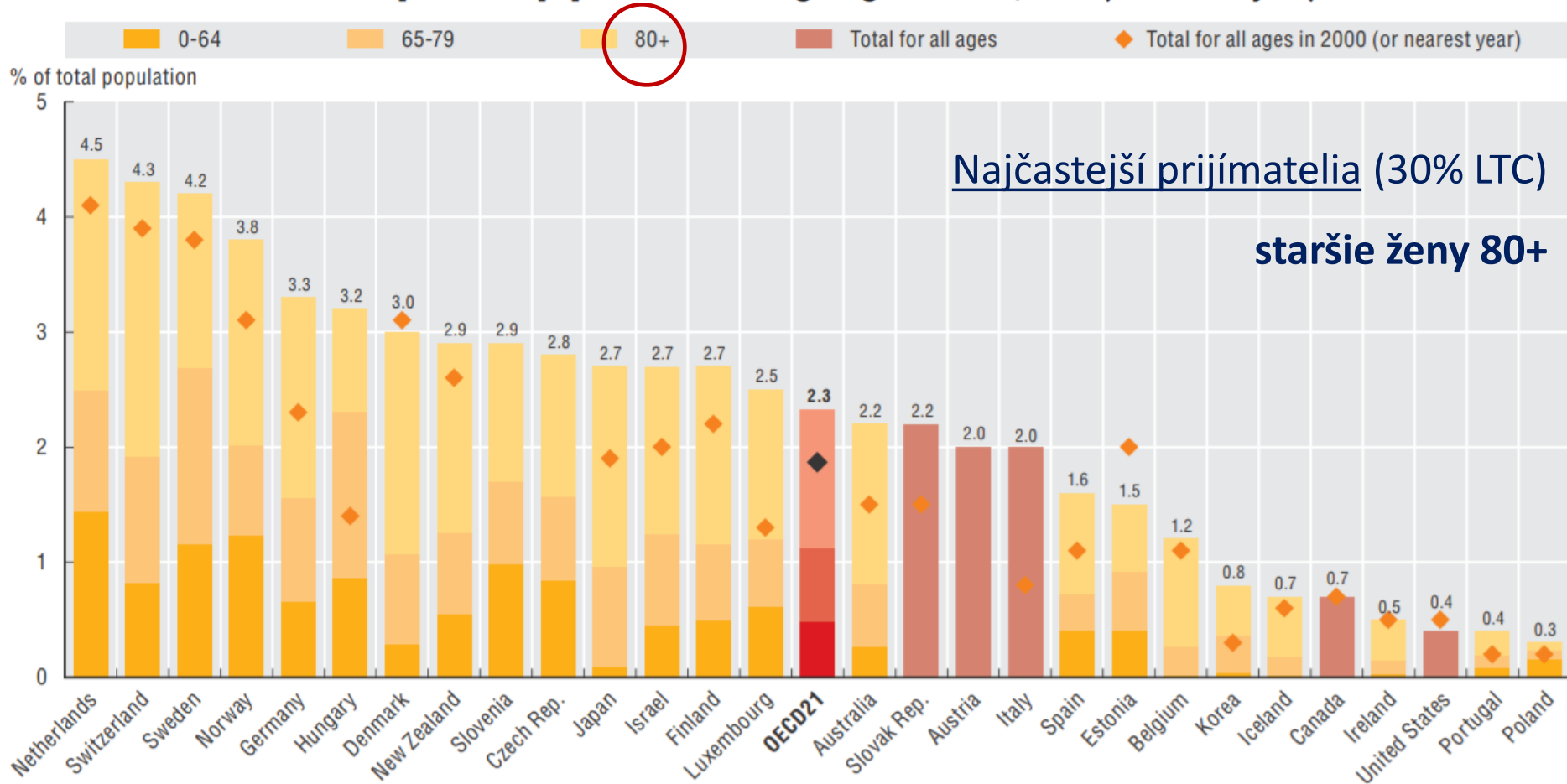
Košice, 11.-12.4.2019

Proportion of selected age groups of world population (2018), by region



- Trendy – prijímatelia podľa veku

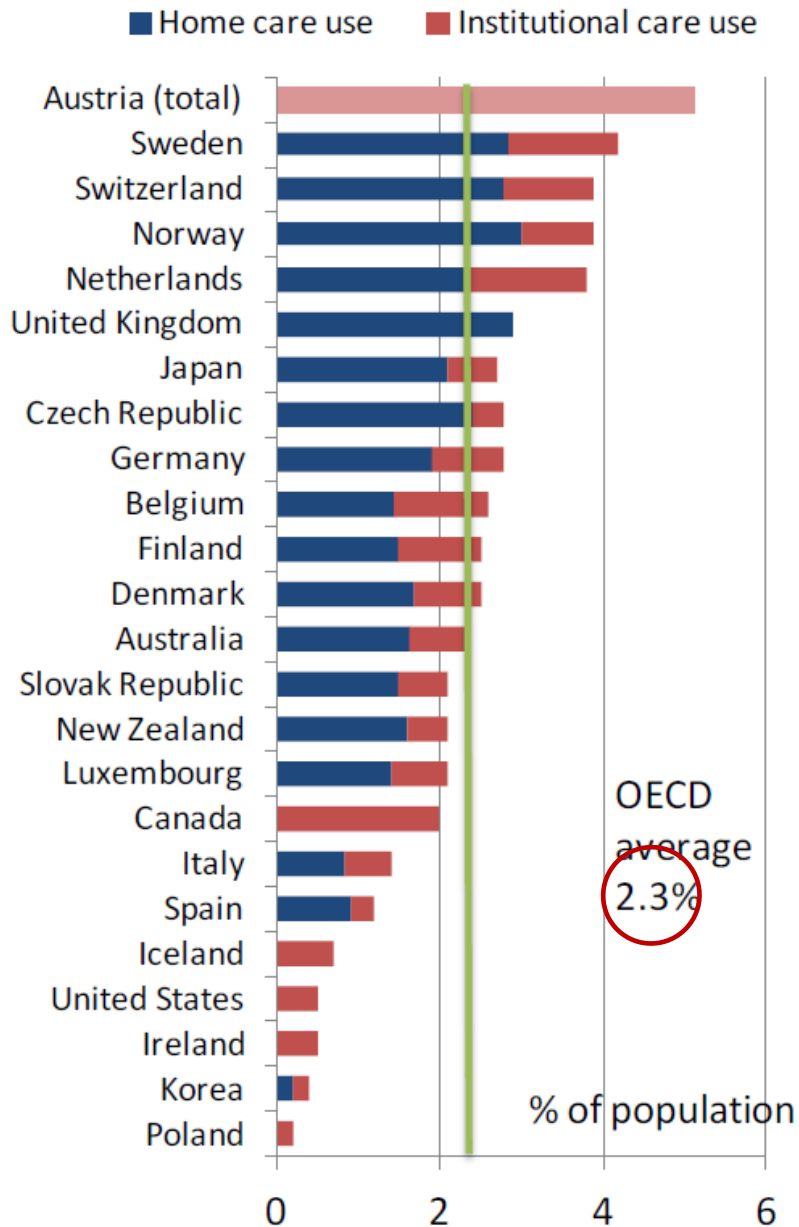
11.12. Proportion of population receiving long-term care, 2013 (or nearest year)



Source: OECD Health Statistics 2015, <http://dx.doi.org/10.1787/health-data-en>.

StatLink <http://dx.doi.org/10.1787/888933281419>

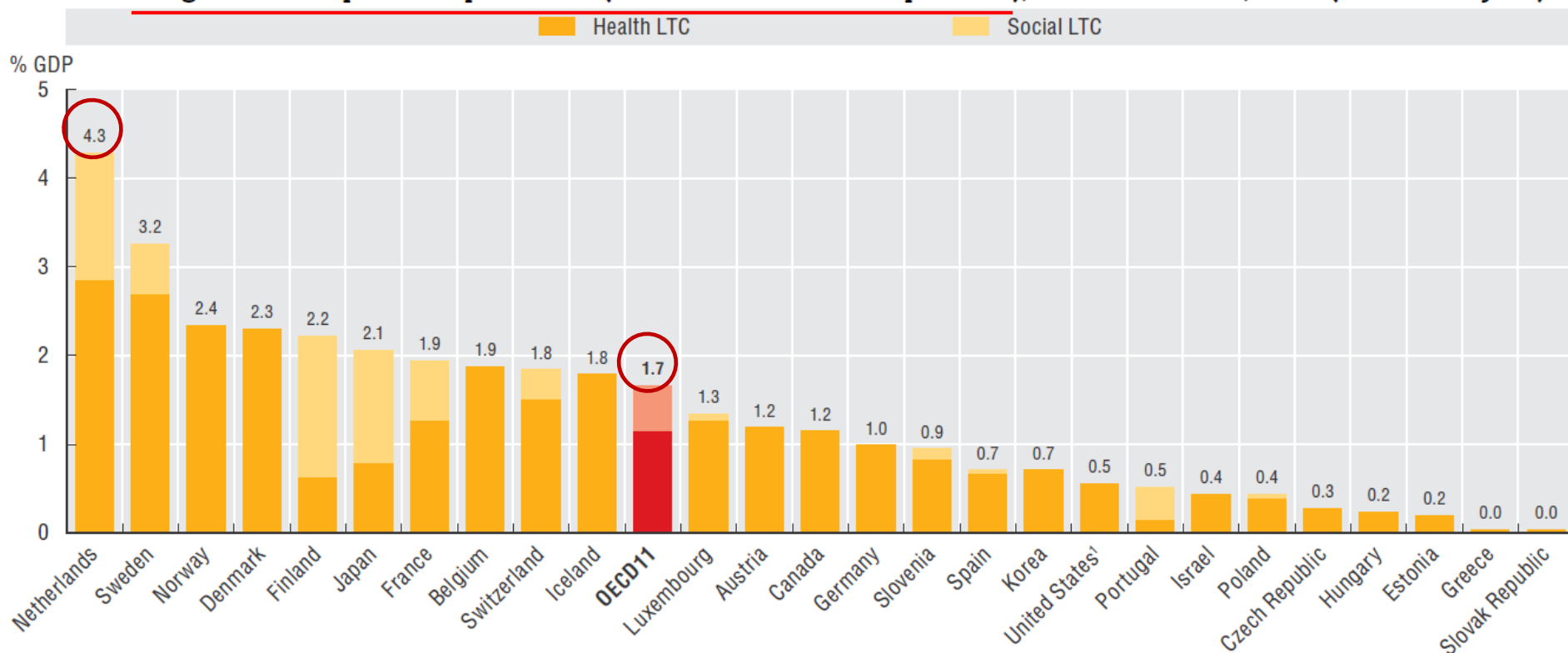
- Trendy – prijímatelia formálnej LTC/DSZS (2008 / posledný dostupný rok)



Najčastejší prijímatelia (30% LTC)
staršie ženy 80+ žijúce doma

- Trendy – výdavky z verejných zdrojov na LTC/DSZS (% HDP)

11.21. Long-term care public expenditure (health and social components), as share of GDP, 2013 (or nearest year)

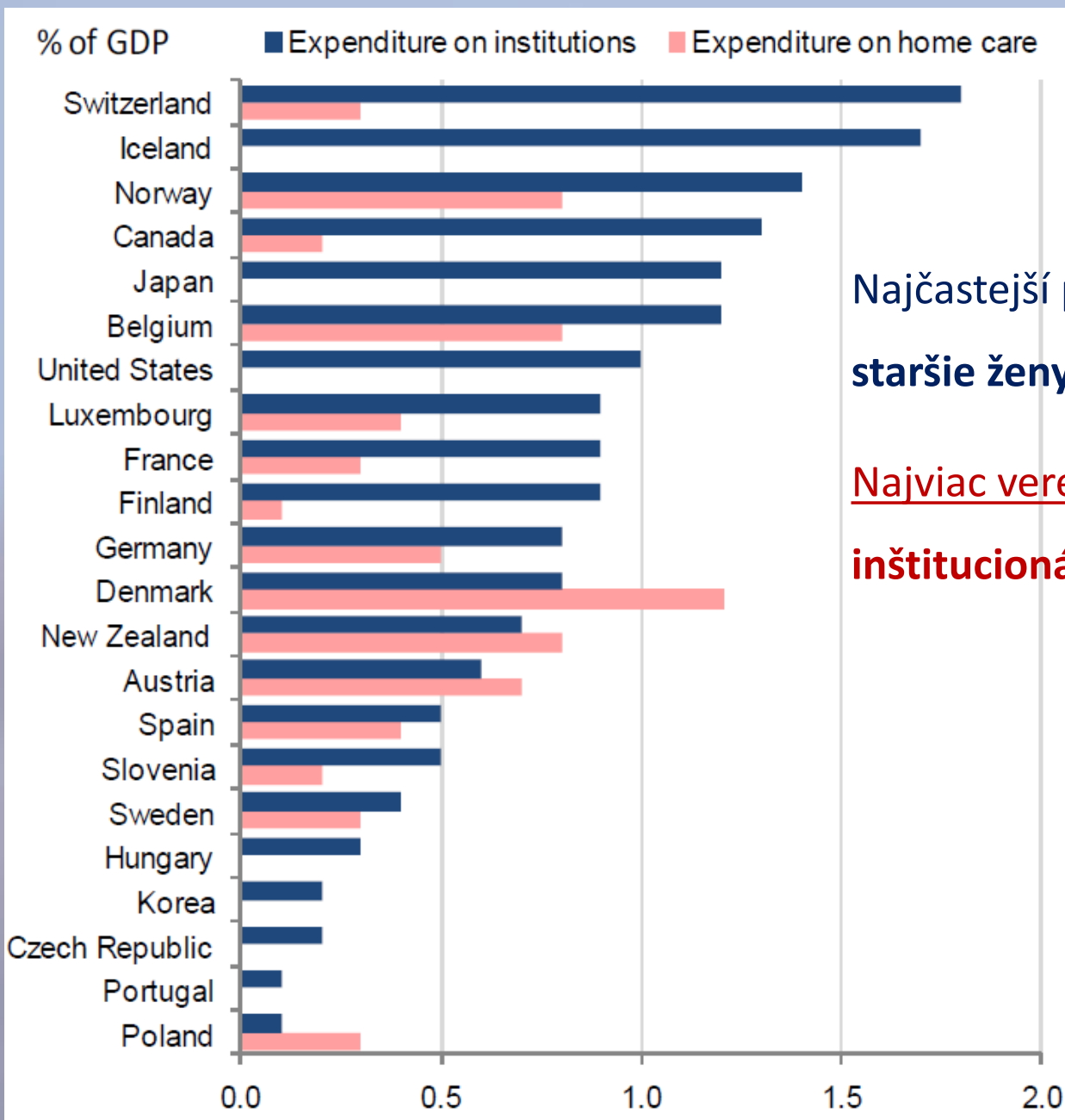


Note: The OECD average only includes the eleven countries that report health and social LTC.

1. Figures for the United States refer only to institutional care.

Source: OECD Health Statistics 2015, <http://dx.doi.org/10.1787/health-data-en>.

• Trendy – **výdavky** na LTC/DSZS – **inštitucionálna vs. domáca** (% HDP)



Najčastejší prijímatelia (30% LTC)

staršie ženy 80+ žijúce doma

Najviac verejných výdavkov

inštitucionálna LTC

- Trendy v Európe – **typológia vybraných európskych systémov LTC/DSZS**

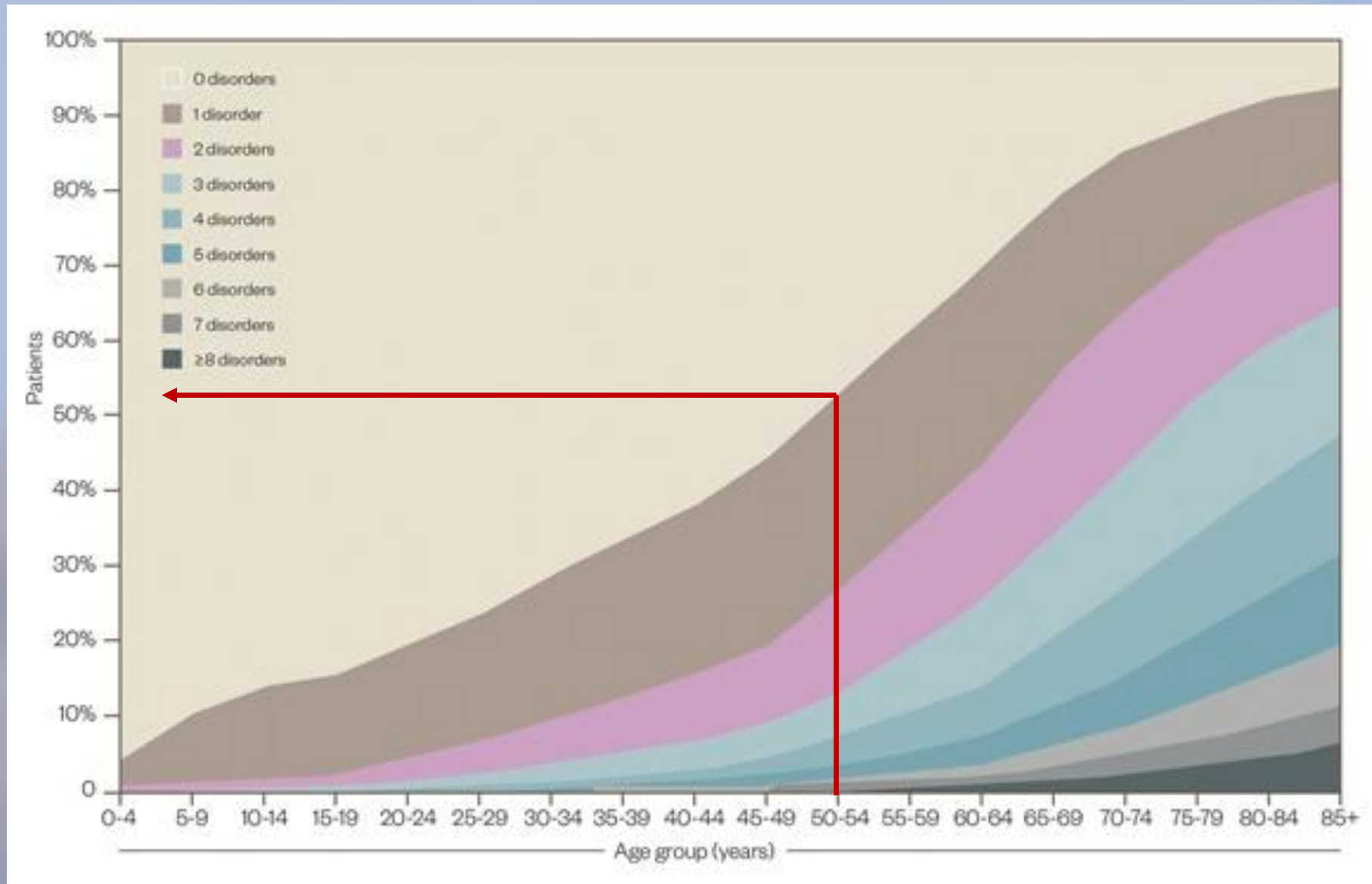
	Dopyt po starostlivosti	Poskytovanie neformálnej starostlivosti	Poskytovanie formálnej starostlivosti	Krajiny
Štandardný zmiešaný typ starostlivosti	Vysoký	Stredné/nízke	Stredné	Nemecko, Rakúsko, Francúzsko, UK
Univerzálny-severský	Stredný	Nízke	Vysoké	Švédsko, Dánsko, Holandsko
Založený na rodine	Vysoký	Vysoké	Nízke	Španielsko, Taliansko, Portugalsko, Írsko, Grécko
Zmena	Stredný	Vysoké	Stredné/nízke	Lotyšsko, Poľsko, Maďarsko, Rumunsko, SR, ČR

Potrebná vyvážená kombinácia služieb **komunitnej formálnej** starostlivosti, **cielená podpora neformálnej** starostlivosti a zlepšenie **koordinácie** medzi rôznymi „poskytovateľmi“ starostlivosti.

Ilinca S., Leichsenring K., Rodrigues R. 2015. From care in homes to care at home: European experiences with (de)institutionalisation in long-term care. Policy Brief 5. Eur. Centre for Social Welfare Policy and Research.

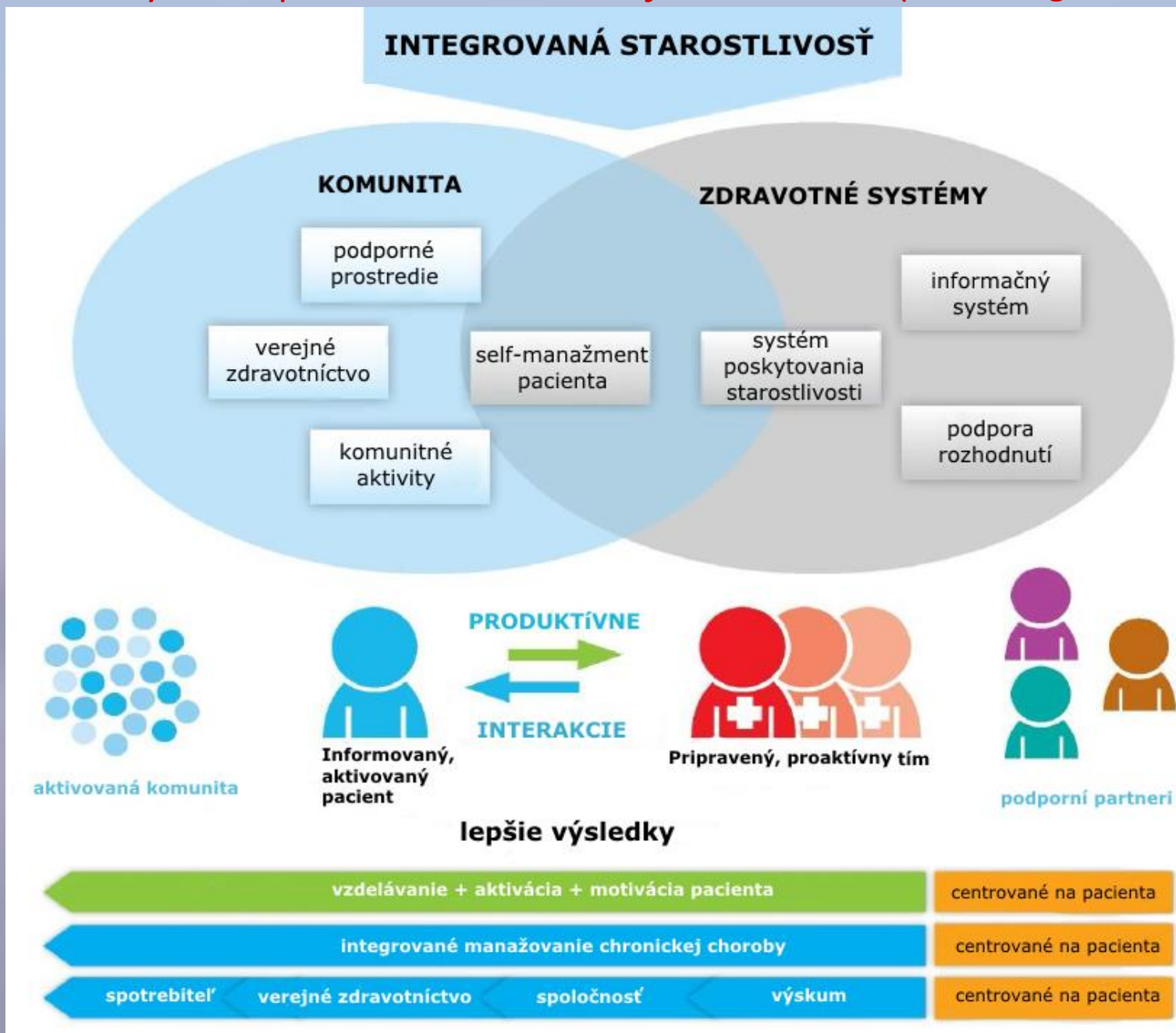
Tabuľka - zdroj: podľa Lamura (2007) a Nies et al. (2013)

- Trendy – model chronickej starostlivosti (CCM, Wagner Ed et al, 1998)



<https://www.pharmaceutical-journal.com/news-and-analysis/features/why-the-use-of-anti-ageing-drugs-could-delay-the-development-of-chronic-diseases/20200663.article?firstPass=false>

- Trendy v Európe – **model chronickej starostlivosti** (CCM, Wagner Ed et al, 1998)



- Trendy v Európe – implementácia CCM v 10 krajinách EÚ (2011)

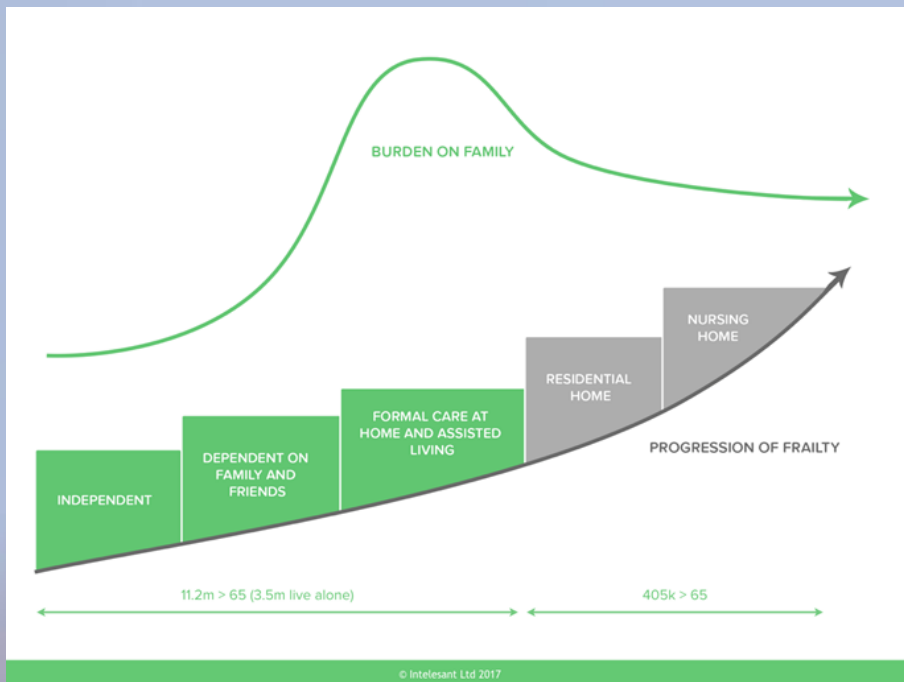
	Organizácia systému ZS	Self-manažment	Podpora rozhodnutí	Dizajn poskytovania starostlivosti	Informačné systémy	Komunita a politiky
DK	X	X	X	X	X	(X)
D	(X)	(X)	-	-	X	-
FI	X	X	X	X	X	-
FR	(X)	X	X	X	(X)	(X)
I	X	(X)	(X)	(X)	(X)	(X)
NL	X	X	(X)	X	(X)	X
PL	(X)	-	-	-	(X)	-
SC	X	X	X	X	X	X
SK	(X)	-	-	-	-	-
SP	X	X	X	X	(X)	(X)

*X implementované
(X) systematické kroky k implementácii
- neimplementované*

- Trendy v Európe – implementácia CCM - SCIROCCO Exchange (2019, ÚSBM LF UPJŠ)



- Trendy v Európe – podpora a prevencia **záťaže neformálnych opatrovateľov**



Najčastejší poskytovatelia
(80% neformálnej LTC)

ženy v strednom a vyššom veku

Dlhodobý stres (záťaž)

! Telesné zdravie – chorobnosť, úmrtnosť
! Duševné zdravie – úzkosť, depresia

Pracovný a osobný život

! Pracovný čas
! Pravidelný príjem
! Postavenie v rodine a spoločnosti

CHUDOBA

<https://www.howz.com/frailty-means-independence-loss/>

<https://www.caringseniorservice.com/caregiver-stress-fact-sheet>

- Trendy v Európe – podpora a prevencia **záťaže neformálnych opatrovateľov**

Potreba prepojenia neformálnej a formálnej starostlivosti na regionálnej úrovni



Journals of Gerontology: Social Sciences
cite as: *J Gerontol B Psychol Sci Soc Sci*, 2017, Vol. 00, No. 00, 1–11
doi:10.1093/geronb/gbx133
Advance Access publication December 11, 2017

OXFORD

Original Article

Long-term Care Provision and the Well-Being of Spousal Caregivers: An Analysis of 138 European Regions

Melanie Wagner, Diplomas in Psychology and Social Sciences¹ and Martina Brandt, PhD²

Objectives: The individual burden of caring for one's relatives not only depends on care characteristics but is also related to contextual factors. The objective of this study is to determine whether regional formal long-term care provision is linked to the well-being of spousal caregivers introducing the concept of "control" as central pathway to explain this link.

Method: We applied multilevel analysis using data from the **Survey of Health, Ageing and Retirement in Europe (SHARE)** from over 29,000 Europeans and 1,800 spousal caregivers located in 138 regions in 11 countries to analyze the effects of regional contexts on caregiver well-being. The provision of formal care in a region was measured by the number of long-term care beds in nursing and residential homes among the older population.

Results: We found that spousal caregivers' well-being, measured in terms of life satisfaction, loneliness, and depression, was positively linked to the regional availability of formal care, which is partly due to higher perceived control in regions with more formal care provision.

Discussion: Our results suggest that **formal care supply is essential not only for care recipients but also for caregivers: perceived alternatives to the private care arrangement go along with greater well-being of informal caregivers.**

- **Aktuálny stav v podmienkach SR – systémová úroveň** 

Neformálni opatrovatelia

neplatení

platení za starostlivosť o FO s ŤZP!

- peňažný príspevok na **osobnú asistenciu** (447/2008, §21-§23)
- peňažný príspevok na **opatrovanie** (447/2008 §39-§40)

Terénne sociálne a zdravotné služby

formálni opatrovatelia

- **domáca opatrovateľská služba** (Zákon 448/2008 §41)

ADOS (Vyhláška MZ SR 84/2016 §6)

mobilný hospic (Vyhláška MZ SR 84/2016 §8)

- Aktuálny stav v podmienkach SR – **systemová úroveň**

Neformálni opatrovatelia	2016	2017
Neplatení (bez PP)	???	???
Platení:		
PP na osobnú asistenciu FO s ŤZP		
Priemerný mesačný počet	9564	9802
Priemerný mesačná výška v €	381,59	383,48
PP na opatrovanie FO s ŤZP		
Priemerný mesačný počet	54666	53209
Priemerný mesačná výška v €	136,70	165,47

Spolu cca:

63000 prijímateľov

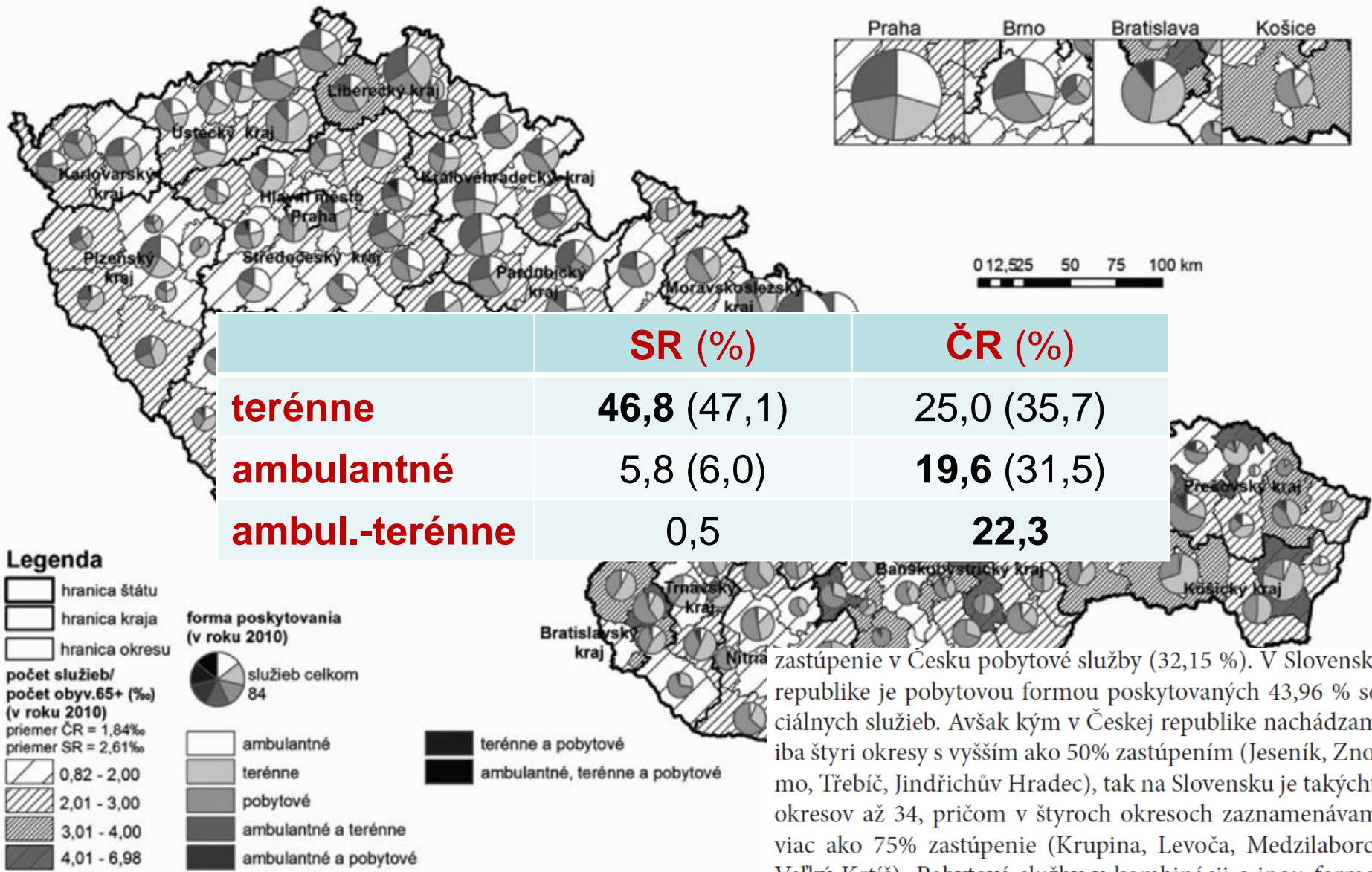
- Aktuálny stav v podmienkach SR – systémová úroveň**

Terénne služby	2016	2017		
Opatrovateľská služba – obce			<u>OS spolu cca:</u> 17000 prijímateľov	
Počet prijímateľov (IV.)	13155	13163		
Počet zamestnancov	5590	5426		
OS – neverejní poskytovatelia				
Počet prijímateľov	3594	3955		
Počet služieb	173	148		
	2014	2015	2016	
ADOS				
Počet zariadení	179	186	179	
Samostatní odborní zdr. prac.	2,0	-	1,35	
Hospice, DOS (mobilné???)				
Počet zariadení	12	14	18?	
Samostatní odborní zdr. prac.	19,44	19,34	21,0	

NCZI. Zdravotníctvo SR v číslach 2016. 2018.

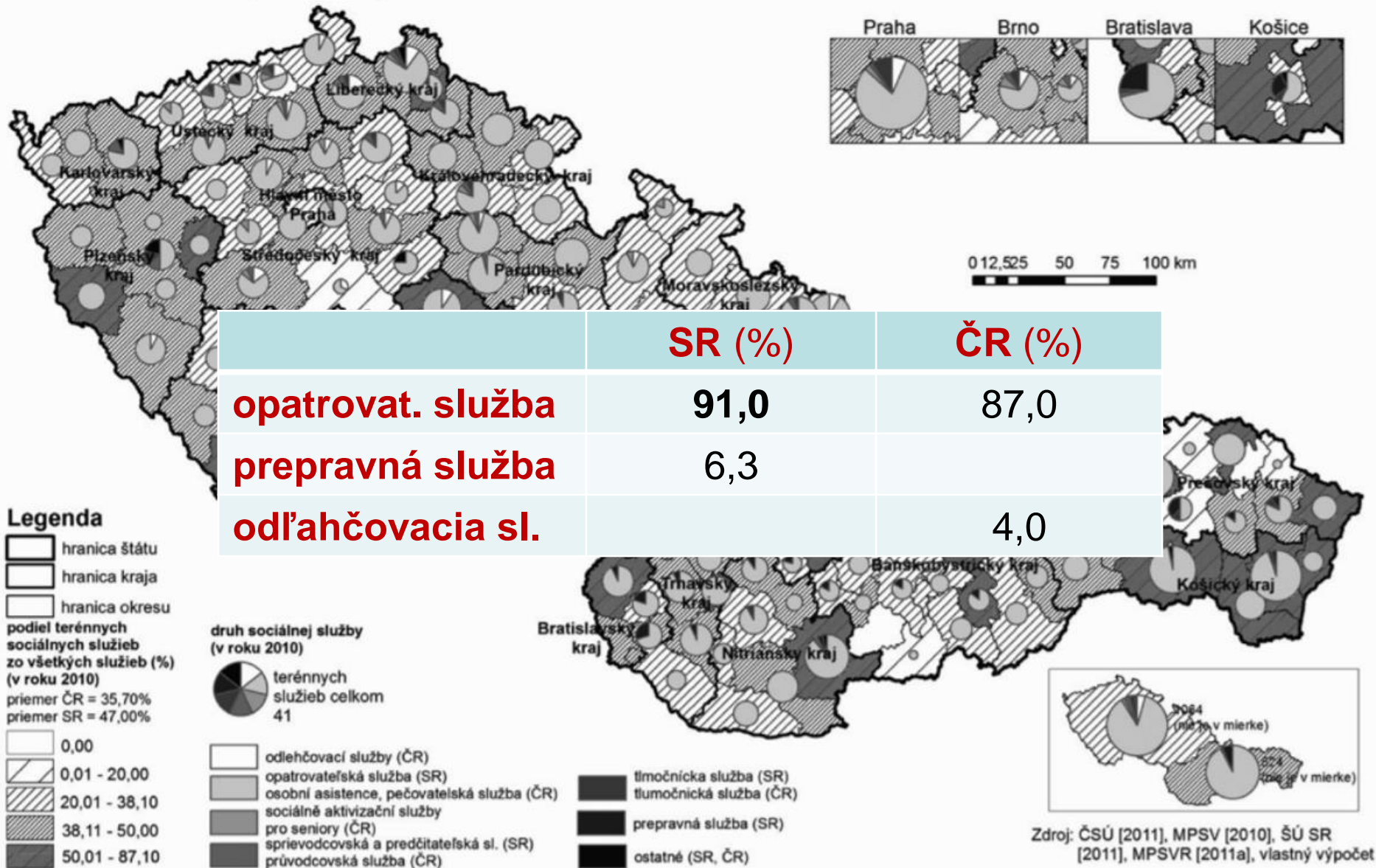
http://www.nczisk.sk/Documents/publikacie/analyticke/zdravotnictvo_slovenskej_republiky_v_cislach_2016.pdf

Mapa 5: Sociálne služby pre seniorov podľa formy poskytovania



zastúpenie v Česku pobytové služby (32,15 %). V Slovenskej republike je pobytovou formou poskytovaných 43,96 % sociálnych služieb. Avšak kým v Českej republike nachádzame iba štyri okresy s vyšším ako 50% zastúpením (Jeseník, Znojmo, Třebíč, Jindřichův Hradec), tak na Slovensku je takýchto okresov až 34, pričom v štyroch okresoch zaznamenávame viac ako 75% zastúpenie (Krupina, Levoča, Medzilaborce, Veľký Krtíš). Pobytové služby v kombinácii s inou formou

Mapa 7: Štruktúra terénnych služieb pre seniorov



Káčerová M, Mládek J. 2013. Sociálne služby pre seniorov, typy, veľkosť a priestorová diferencovanosť – komparácia ČR a SR. (Podľa registrov poskytovateľov sociálnych služieb k 1.7.2010).

- **Potreby zmien – neformálni opatrovatelia a terénne služby** →

Neformálni opatrovatelia (neplatení + pri FO s ŤZP)

Dostupnosť údajov

- skutočný počet (odhad)

Podpora („neplatených“) neformálnych opatrovateľov zo strany štátu

- platené voľno
- flexibilita pracovného času
- ochrana straty zamestnania pri prerušení práce z dôvodu starostlivosti
- starostlivosť ako súčasť odpracovaných rokov do dôchodku

- **Potreby zmien – neformálni opatrovatelia a terénne služby** →

Terénne sociálne a zdravotné služby – formálni opatrovatelia (DOS), ADOS

Úprava legislatívy a financovania DOS

- PZ na dobu určitú vs. zmluva obce s poskytovateľom služby na 1 rok
- vyťaženosť pracovného miesta DOS počas akútnej hospitalizácie prijímateľa
- kategorizácia prác podľa rizika vs. reálne možná výška mzdy opatrovateľov
- platobná schopnosť prijímateľov vs. očakávaná výška dôchodkov

- **Potreby zmien – neformálni opatrovatelia a terénne služby** →

Komunitná integrovaná starostlivosť

„Audit“ súčasného stavu

- legislatíva vs. reálna implementácia (štát – VÚC – obce)
napr. neschopnosť obcí zabezpečiť poskytovanie DOS
- MPSVaR - deinštitucionalizácia sociálnych služieb
- MZ SR - implementácia integrovanej starostlivosti

„Podvýživené“ podporné služby

- poradenstvo, dostupnosť zrozumiteľných informácií (klienti, príbuzní)
- ďalšie vzdelávanie (poskytovatelia služieb)
- respitná starostlivosť

Rozšírenie variability terénnych a ambulantných služieb

„Domov je miesto emocionálnych a fyzických spojení (vzťahov), spomienok a pohodlia.“



KOMUNIKÁCIA a SPOLUPRÁCA

Ďakujem za pozornosť

Zuzana Katreniaková
zuzana.katreniakova@upjs.sk