

# Stratégia MZ SR v problematike riešenia dlhodobej starostlivosti na Slovensku

Ministerstvo zdravotníctva

**Stratégie dlhodobej starostlivosti na Slovensku**  
**11. – 12.4. 2019, Košice**



Úrad splnomocnenca vlády SR  
pre rozvoj občianskej spoločnosti



Operačný program  
**Efektívna  
verejná správa**



**Európska únia**  
Európsky sociálny fond



MINISTERSTVO  
VNÚTRA  
SLOVENSKEJ REPUBLIKY

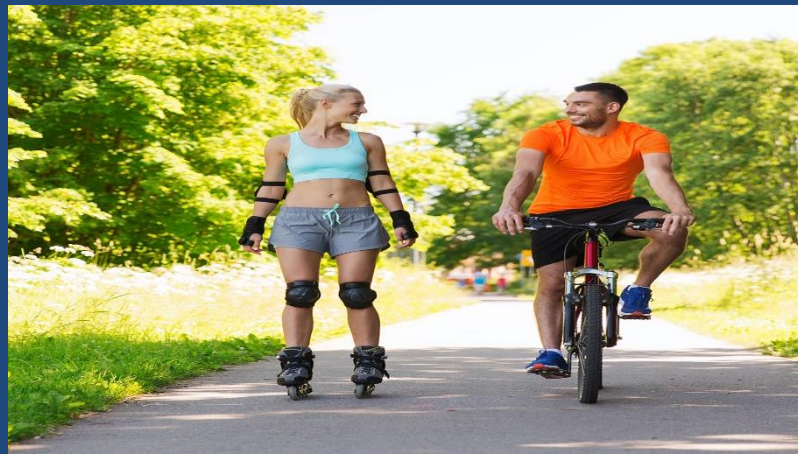
# Demografická časovaná bomba



- Viac ľudí preživa dlhšie so závažnými ochoreniami
- Za posledných 100 rokov sa dvojnásobila dĺžka predpokladaného života
- Komplexnosť v starostlivosti o potreby pacientov s pokročilými ochoreniami

# Definícia zdravia

SZO z roku 1947 definuje, „**zdravie ako stav fyzickej, psychickej a sociálnej pohody a nielen ako chýbanie choroby, či slabosti.**“

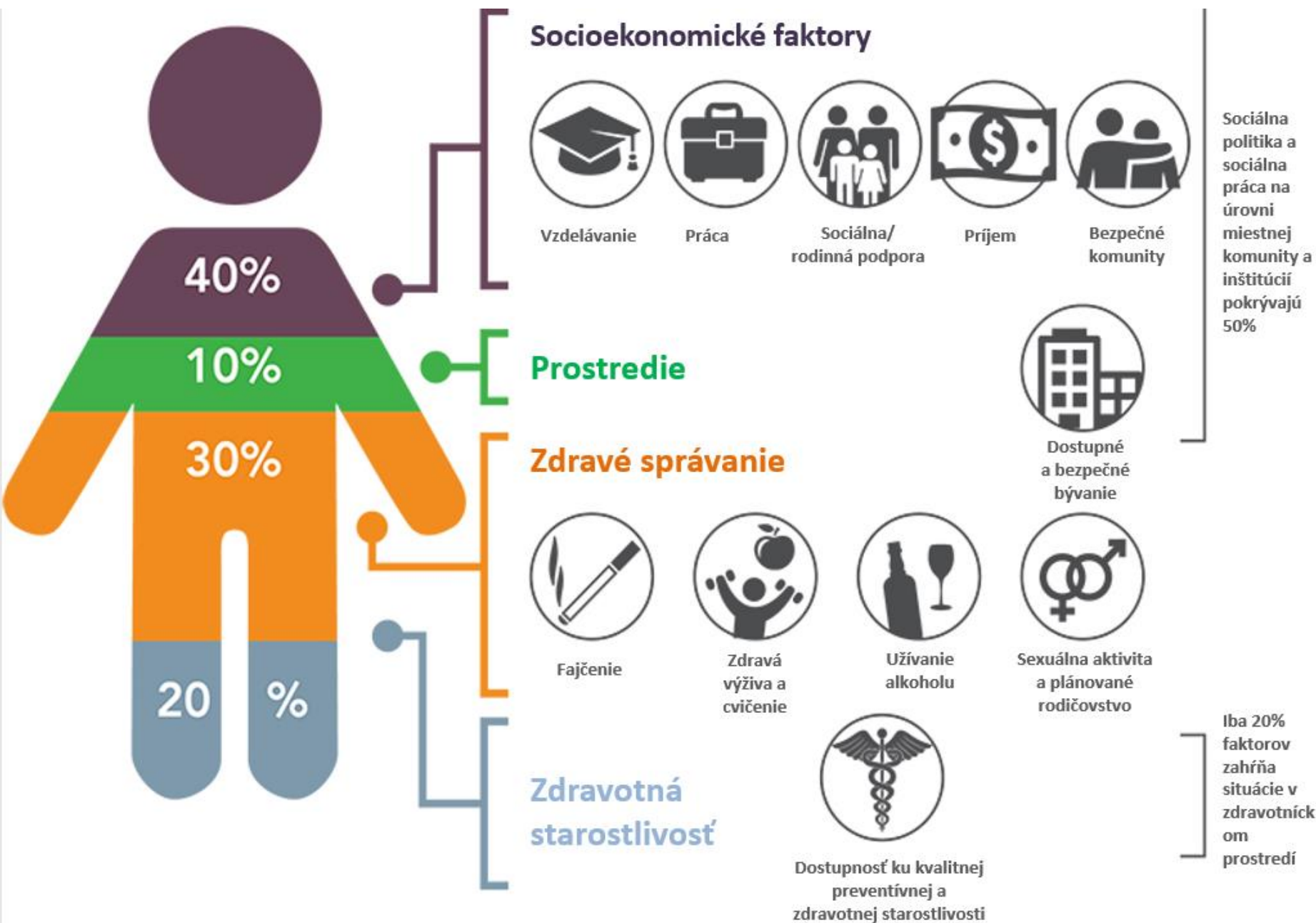


Sociálne dopady na trajektóriu zmeny

Kritické obdobie/  
latencia



Kumulatívne riziko



Sociálna politika a sociálna práca na úrovni miestnej komunity a inštitúcií pokrývajú 50%

Iba 20% faktorov zahŕňa situácie v zdravotníckom prostredí

# Dlhodobá starostlivosť – OECD

- Spektrum služieb, ktoré potrebujú jedinci s obmedzenou funkčnou kapacitou, spravidla **fyzickou alebo kognitívnou**, ktorí sú v dôsledku tohto stavu **závislí** na pomoci v základných aktivitách denného života
- Táto **komponenta osobnej starostlivosti** je spravidla poskytovaná v kombinácii so základnou zdravotníckou starostlivosťou (ako je ošetrovanie rán, manažment bolesti, podávanie medikácii, monitorovanie zdravotného stavu), rovnako ako s prevenciou, rehabilitáciou, sociálnymi službami a službami paliatívnej starostlivosti
- Služby môžu byť aj **kombinované s menej kvalifikovanou starostlivosťou**, ktorá sa týka pomoci v domácnosti alebo pomoci v inštrumentálnych aktivitách denného života (opatrovanie, dobrovoľníctvo, komunita, rodinní príslušníci)

# Z čoho vychádzame?

**86%** Chce zostať žiť v súčasných domácich podmienkach, tak dlho ako je bude možné



**65%** Chce zostať v komunite, pretože si myslia, že s pomocou komunity dokážu dostať všetko, čo pre svoj život potrebujú

zomierajúcich

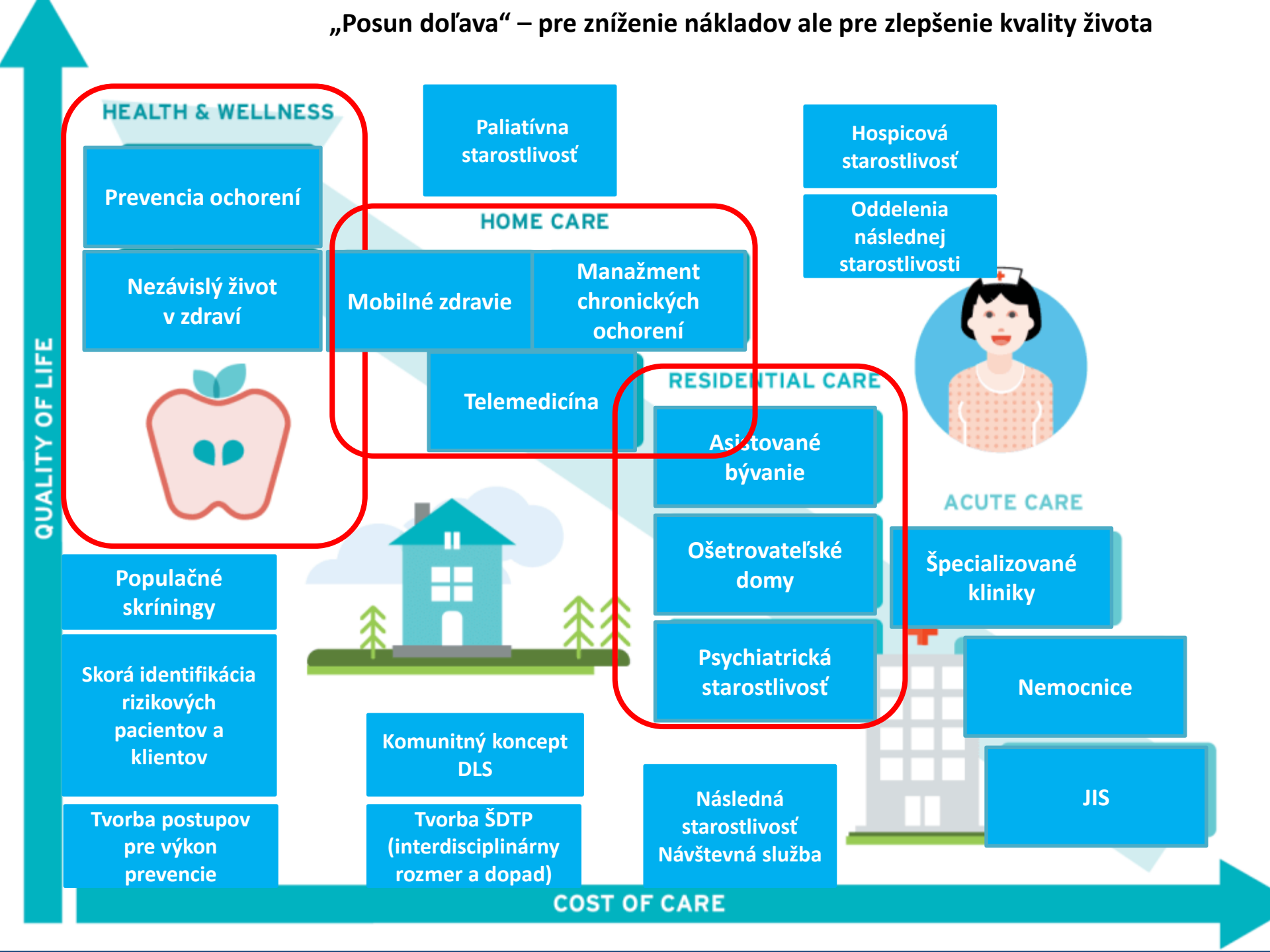
# Dlhodobá starostlivosť – OECD

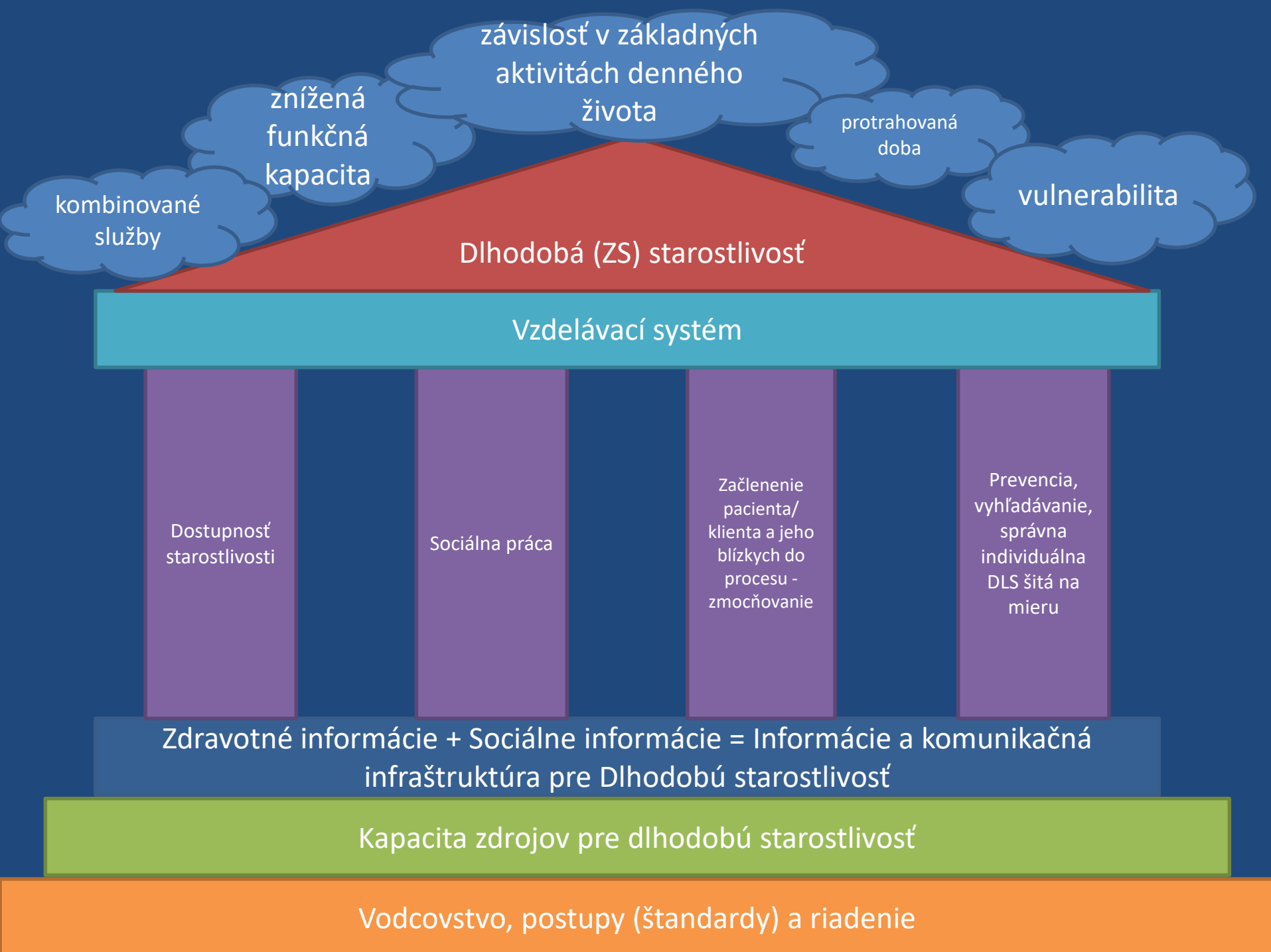
- V domácom prostredí (tzv. neformálna; formálne iba mobilný hospic)
- Inštitucionálna starostlivosť – Ústavné zariadenia a Zariadenia sociálnych služieb)
- **Následná** (1. komplexné posúdenie) a **dlhodobá starostlivosť**
- Modelovanie, implementácia a hodnotenie kvality s dopadom dlhodobej starostlivosti
- Ekonomický aspekt a udržateľnosť





# „Posun doľava“ – pre zníženie nákladov ale pre zlepšenie kvality života





# Súčasná stratégia DLS MZ SR?

- Následná starostlivosť
- ADOS
- Ošetrovateľská starostlivosť v ZSS
- Paliatívna starostlivosť
- Úprava MTZ a Stratifikácia
- Nastavenie úhrad z VZP
- Bezpečnosť pacienta
- Klinický audit a kvalita starostlivosti

Ďakujeme za pozornost'

